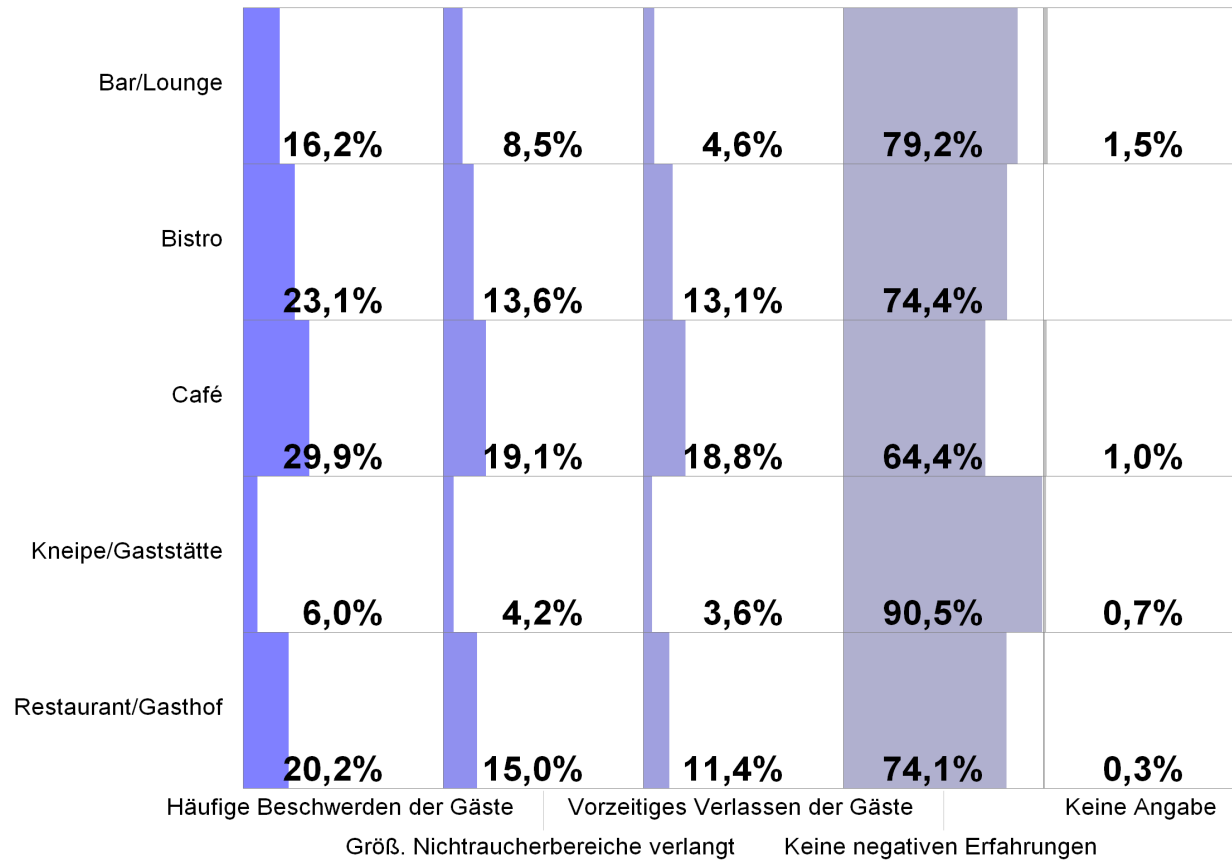
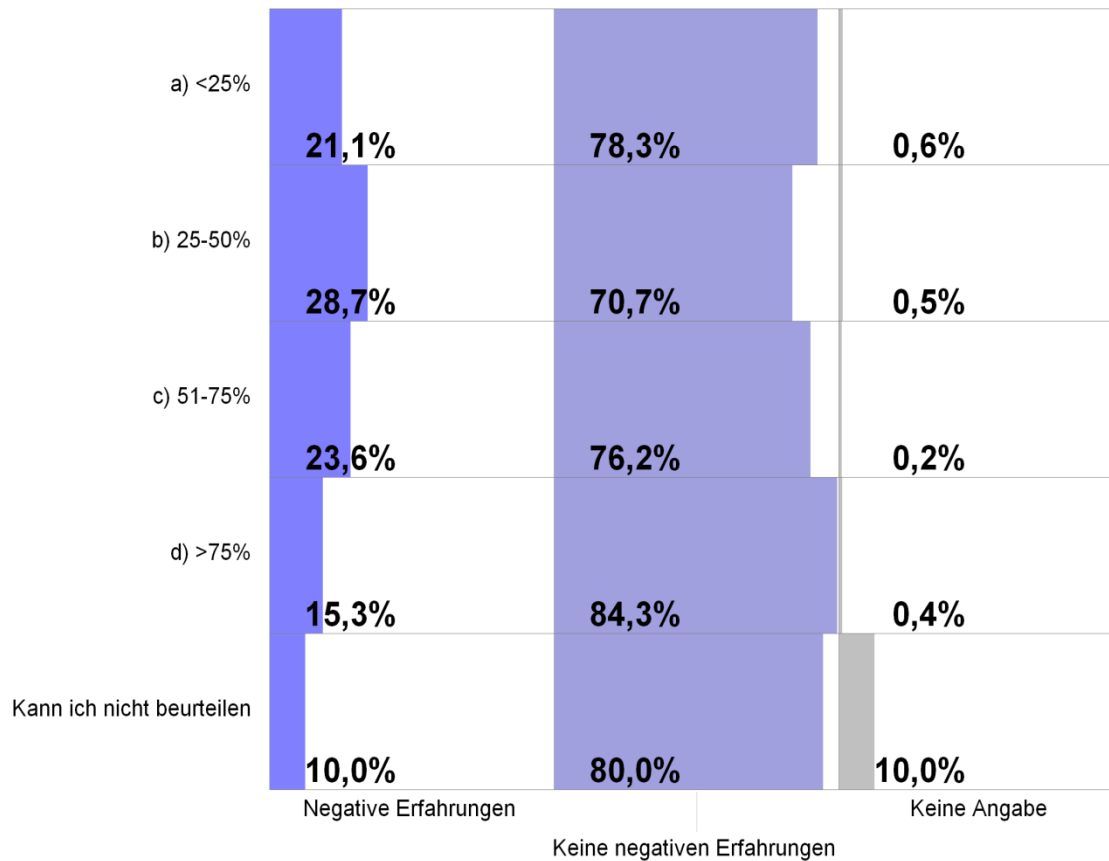


Beschwerden von Nichtrauchern nach Betriebstypen



Beschwerden von Nichtrauchern nach Betriebstypen und Raucherintensitätsklassen



Lesebeispiel: Verständlicherweise sind in Betrieben mit hohem Raucheranteil weniger Gäste, die sich darüber beschweren.

Beschwerden von Nichtrauchern nach Bundesländern

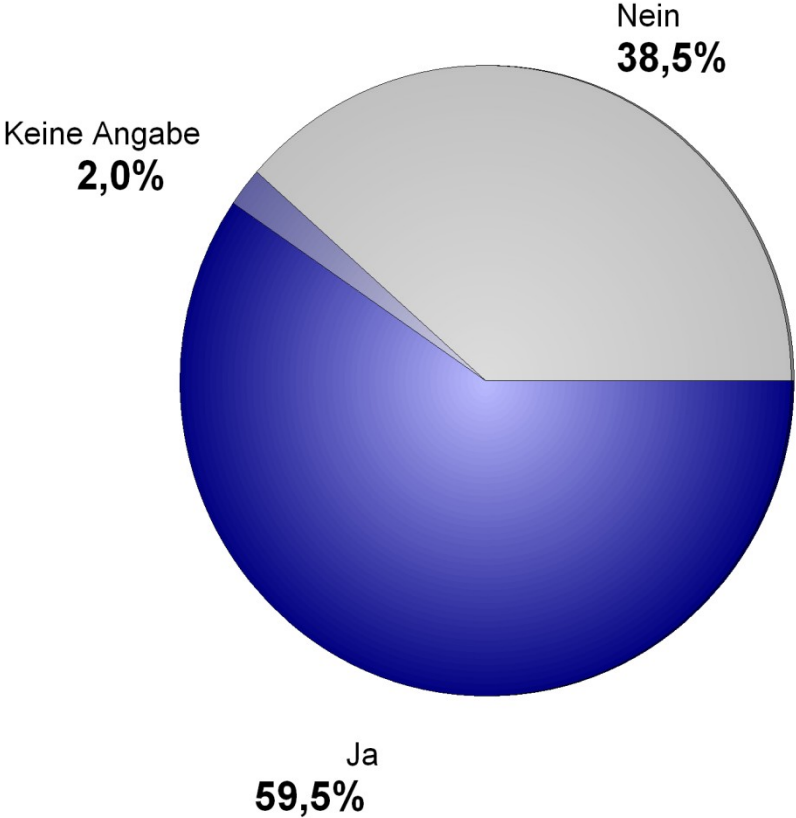
Baden-Württemberg/Saarland	21,0%	14,7%	10,7%	74,0%	1,7%
Bayern	14,5%	10,1%	8,5%	82,0%	
Berlin	13,2%	8,8%	8,8%	82,4%	
Brandenburg	20,0%	12,3%	13,8%	81,5%	1,5%
Bremen/Niedersachsen	18,5%	17,1%	9,5%	74,8%	
Hamburg/Schleswig-Holstein	18,3%	10,4%	8,7%	78,3%	0,9%
Hessen	22,6%	11,6%	12,3%	74,8%	0,6%
Mecklenburg-Vorpommern	9,1%	9,1%	9,1%	86,4%	2,3%
Nordrhein-Westfalen	11,3%	8,5%	6,5%	83,0%	0,2%
Rheinland-Pfalz	19,2%	10,6%	17,3%	76,0%	1,0%
Sachsen	16,4%	7,3%	10,9%	81,8%	
Sachsen-Anhalt	19,4%	6,0%	6,0%	79,1%	
Thüringen	16,9%	16,9%	6,8%	69,5%	1,7%

Häufige Beschwerden der Gäste Vorzeitiges Verlassen der Gäste Keine Angabe
 Größ. Nichtraucherbereiche verlangt Keine negativen Erfahrungen

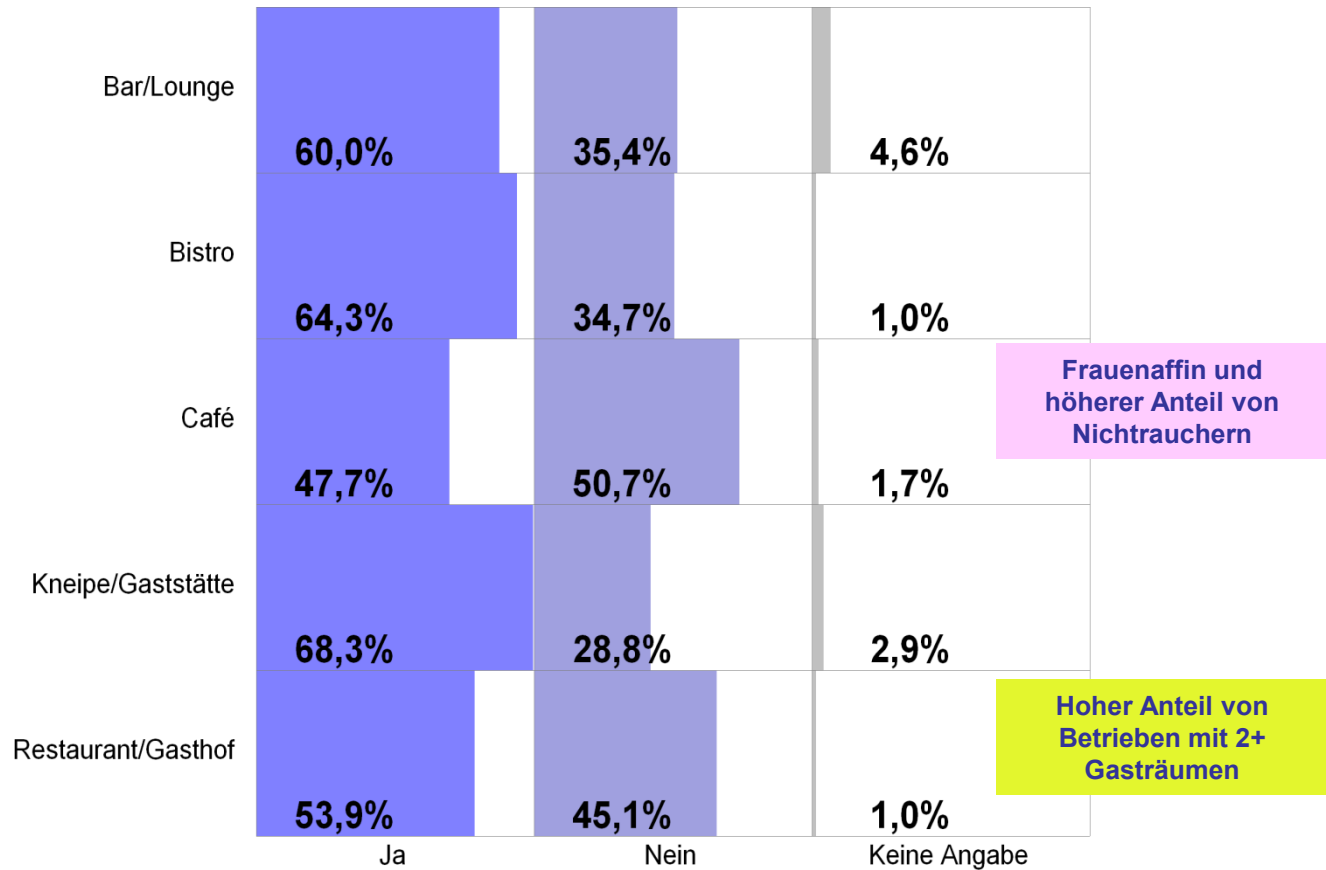
**Befürchtungen von Gastronomen als
Auswirkung des
Nichtraucherschutzgesetzes**

1. Erwartung von Umsatzrückgängen bei Rauchverbot in der Gastronomie

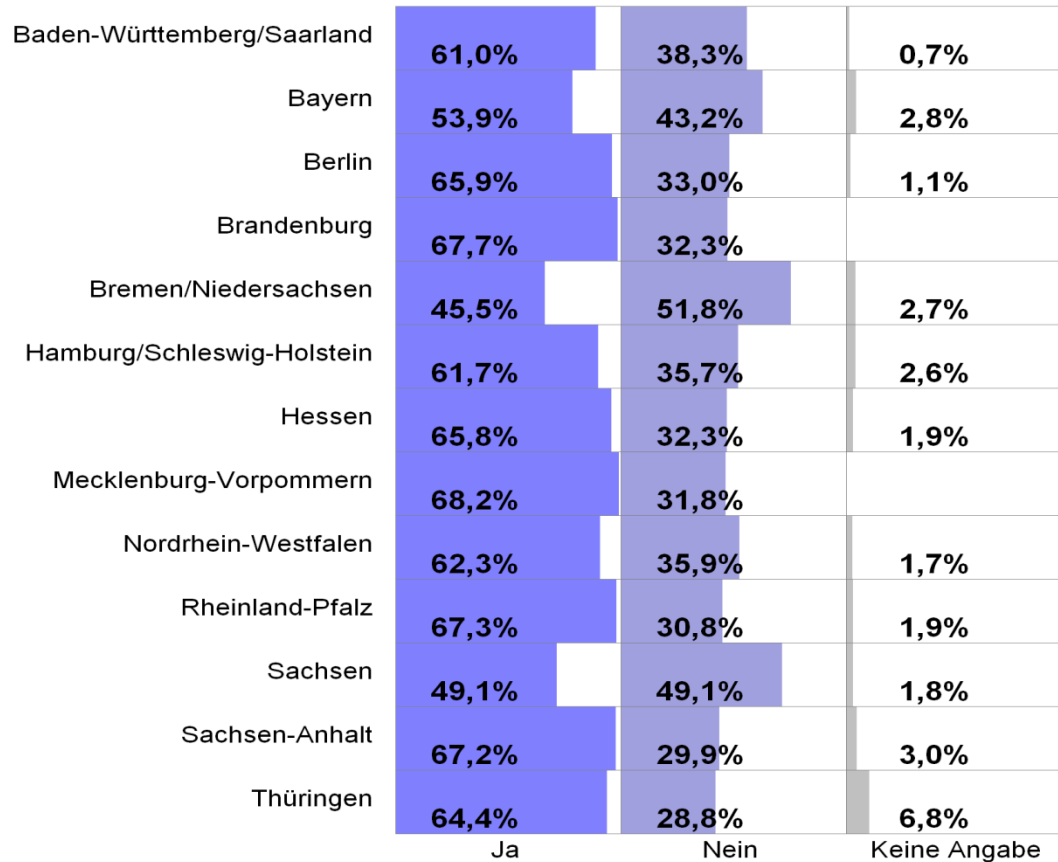
Erwartung von Umsatzrückgängen



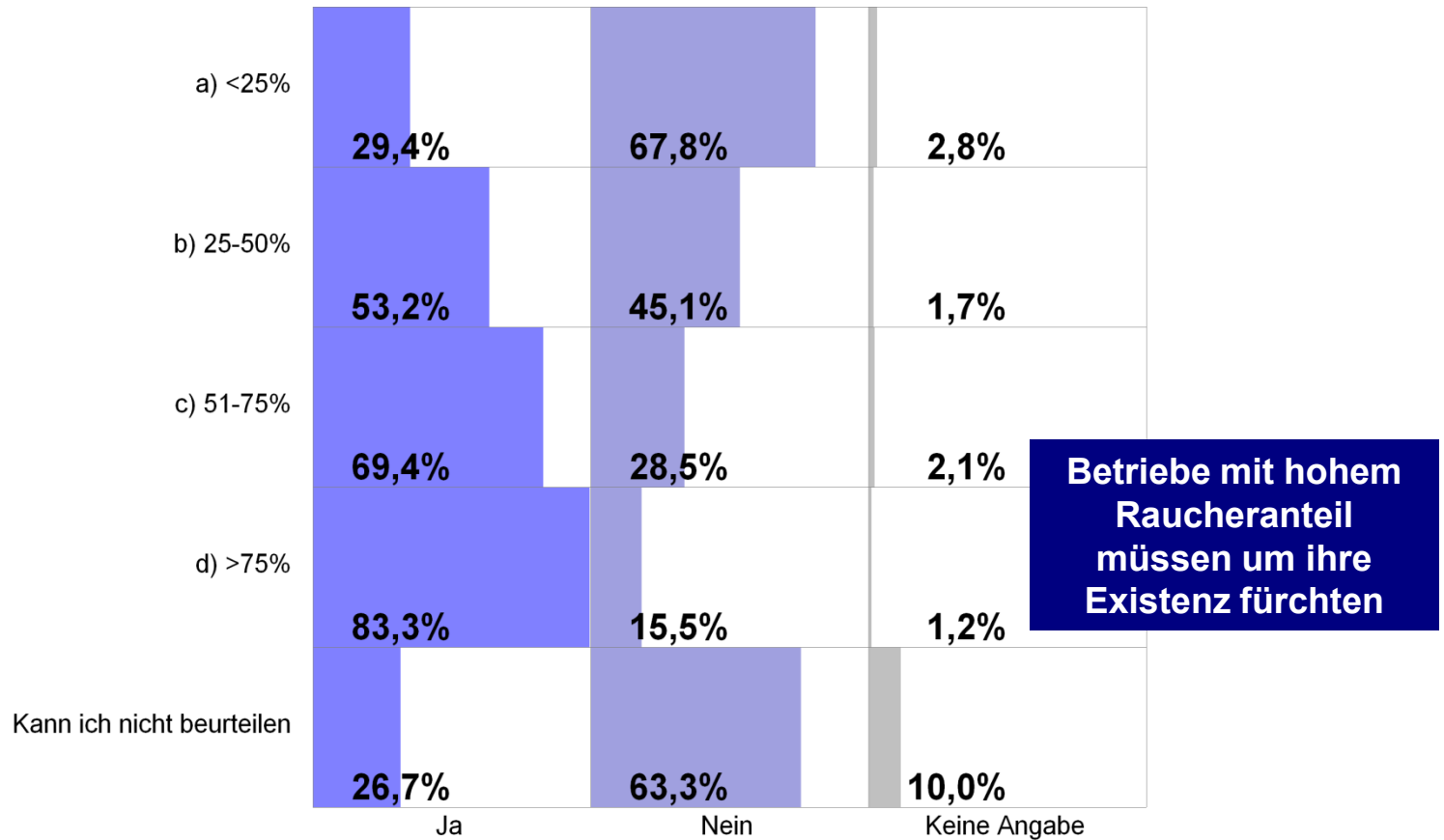
Erwartung von Umsatzrückgängen nach Betriebstypen



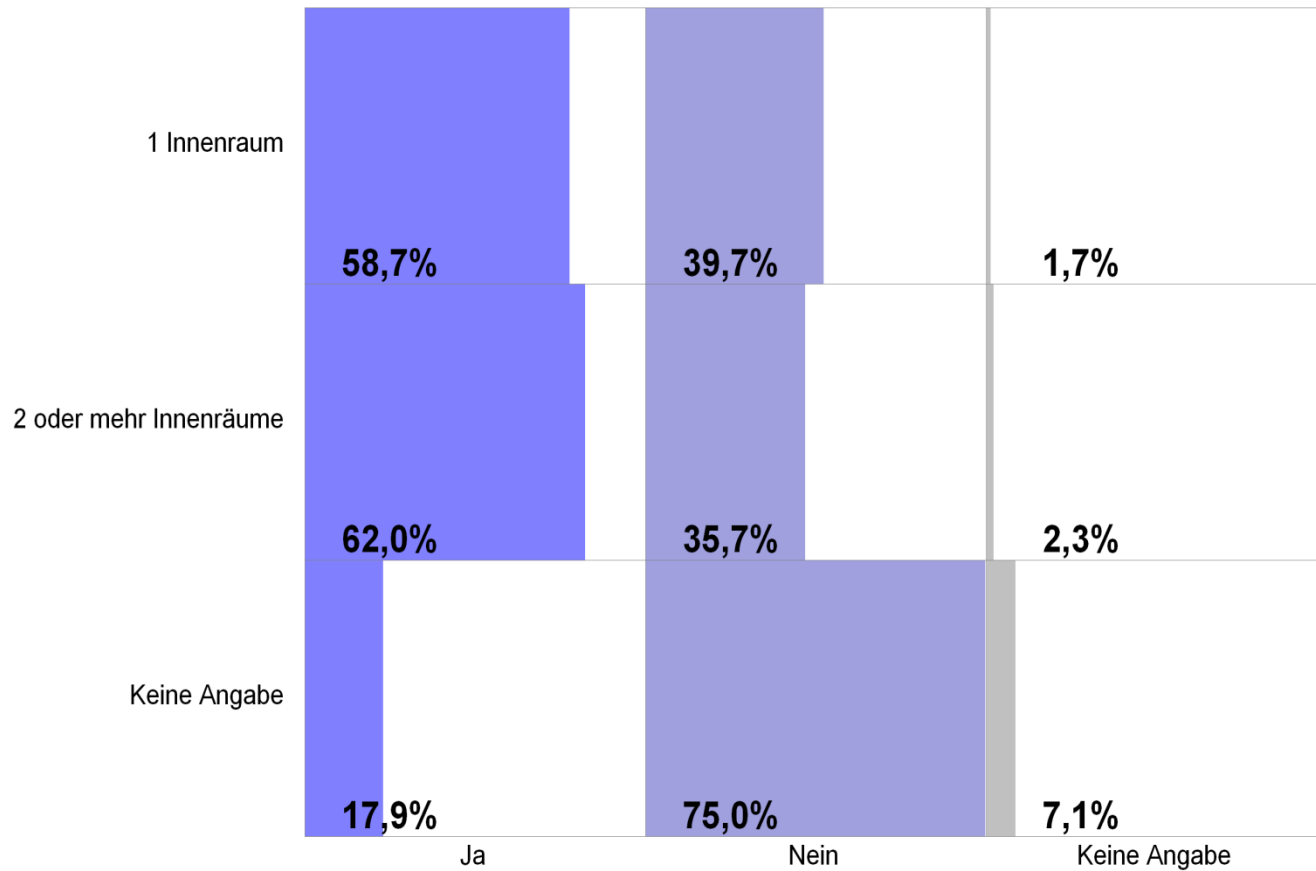
Erwartung von Umsatzrückgängen nach Bundesländern



Erwartung von Umsatzrückgängen nach Raucherintensitätsklassen

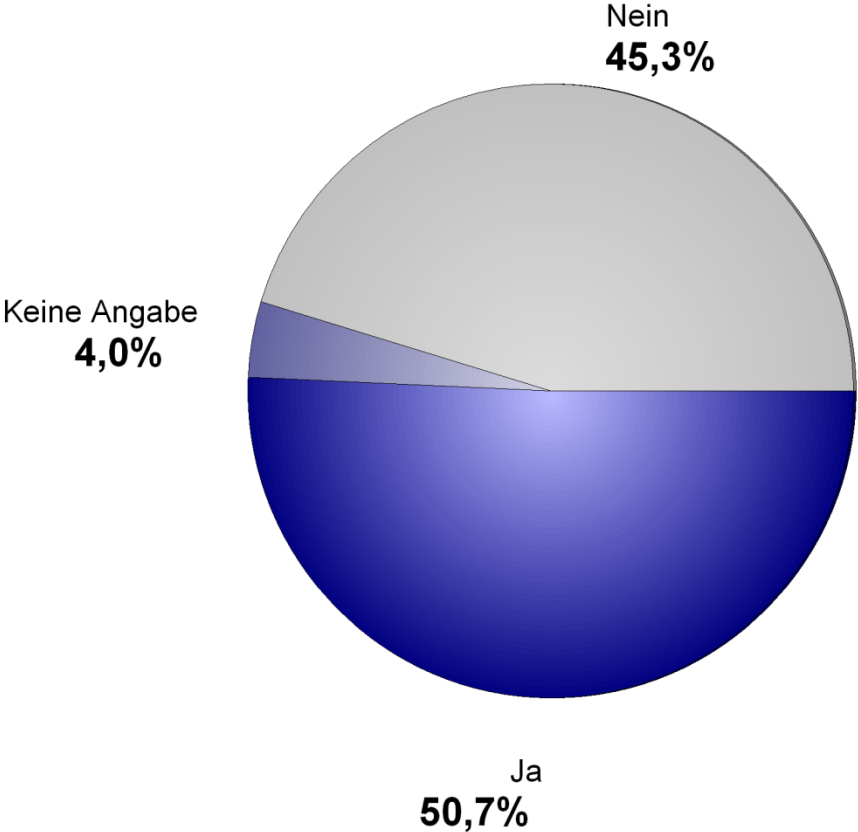


Erwartung von Umsatzrückgängen nach Anzahl Gasträumen

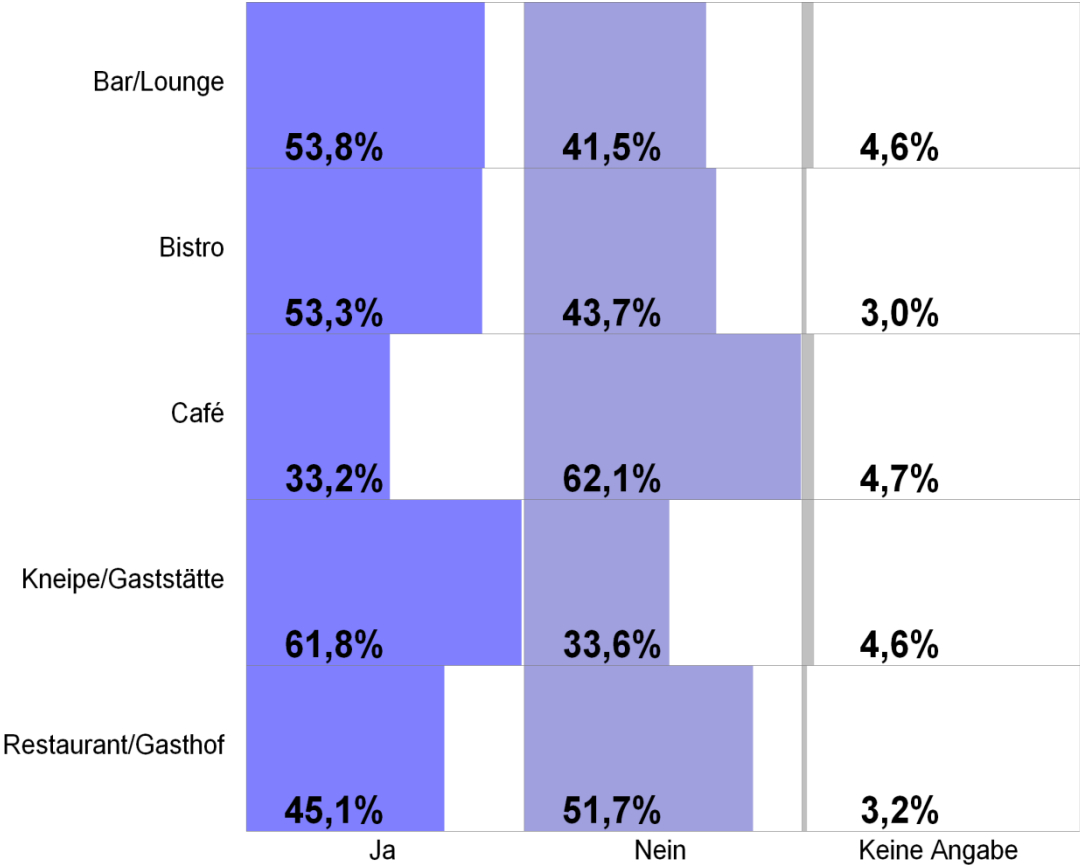


2. Strenges Rauchverbot führt zum Abbau von Arbeitsplätzen in der Gastronomie und deren Zulieferern

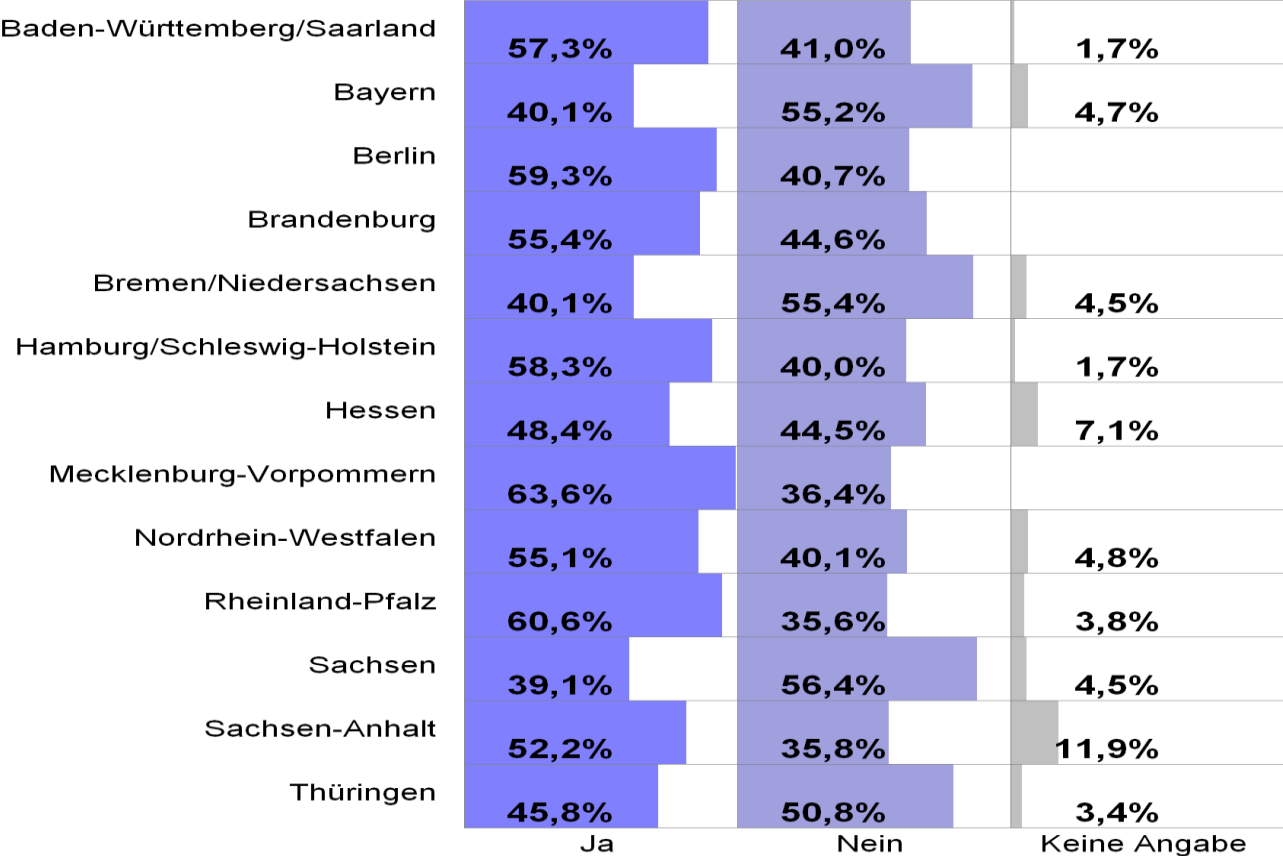
Abbau von Arbeitsplätzen



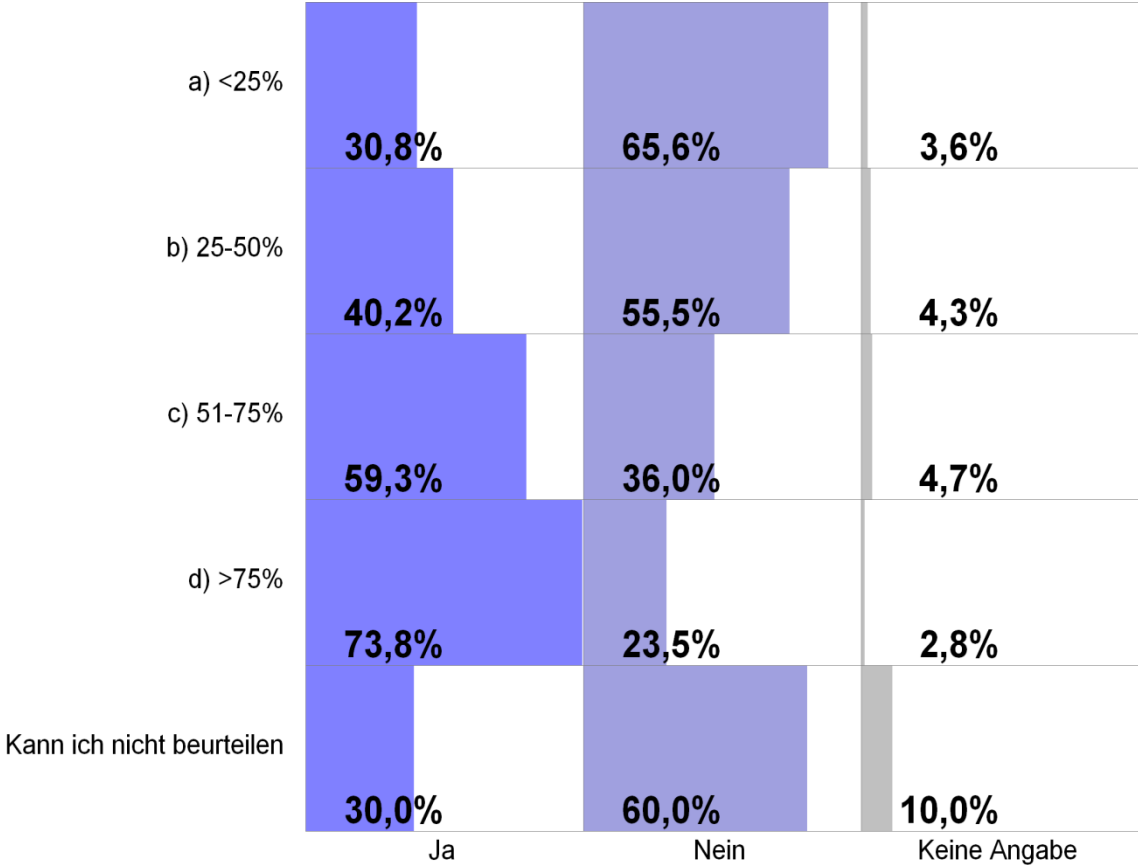
Abbau von Arbeitsplätzen nach Betriebstypen



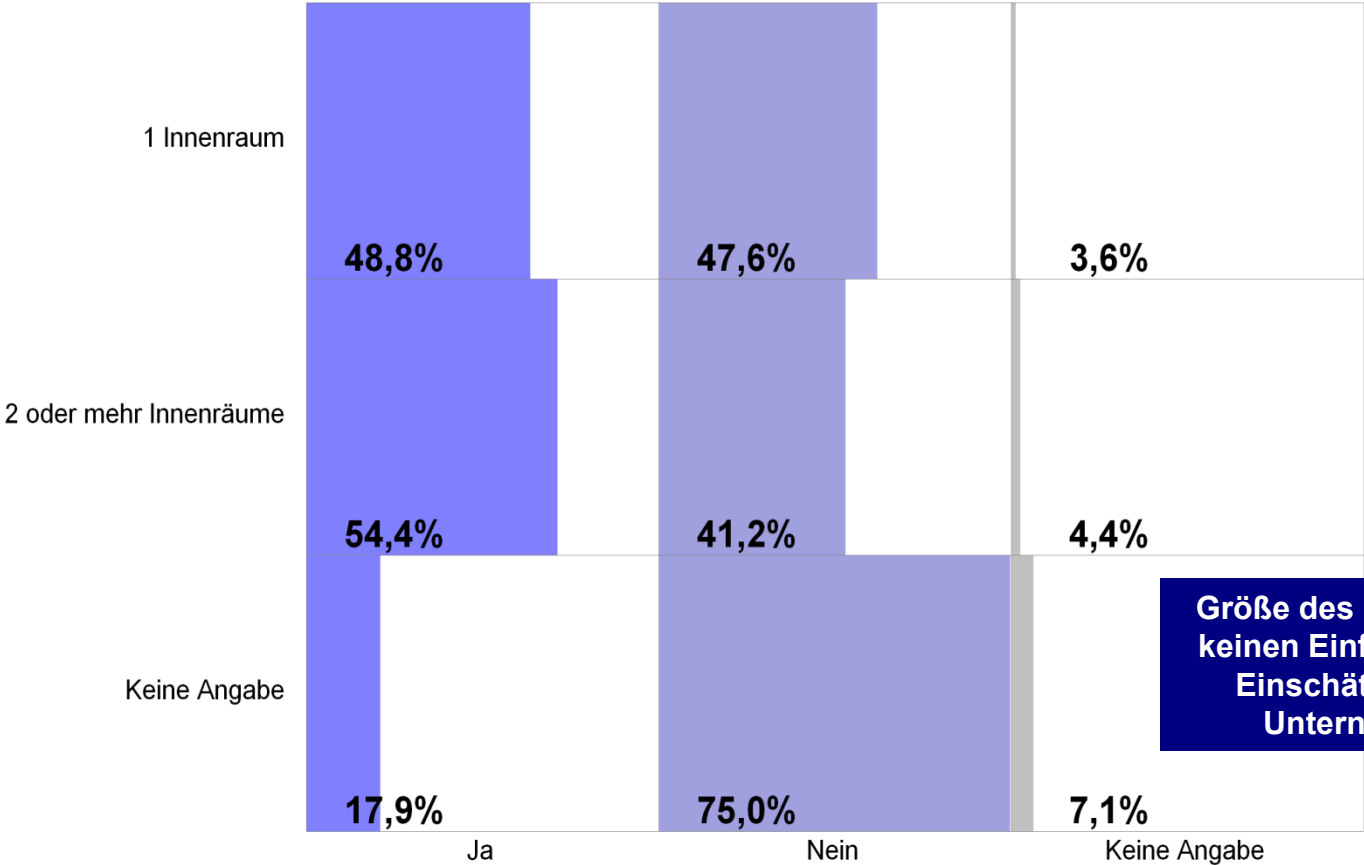
Abbau von Arbeitsplätzen nach Bundesländern



Abbau von Arbeitsplätzen nach Raucherintensitätsklassen



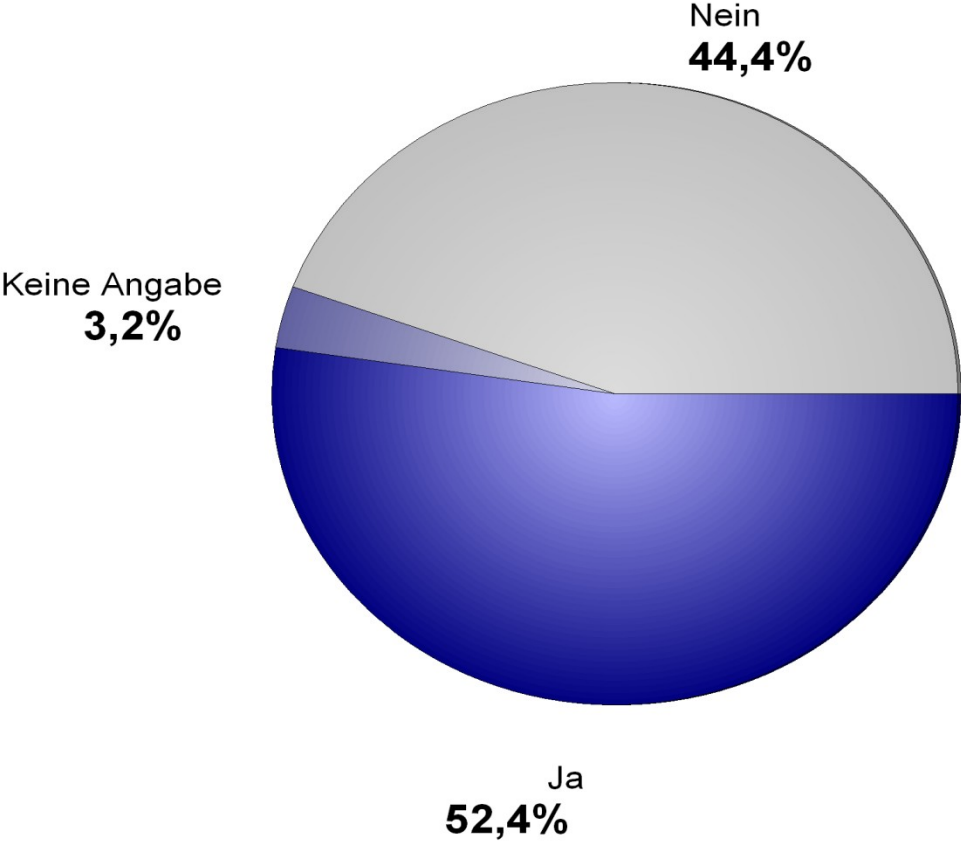
Abbau von Arbeitsplätzen nach Anzahl Gasträume



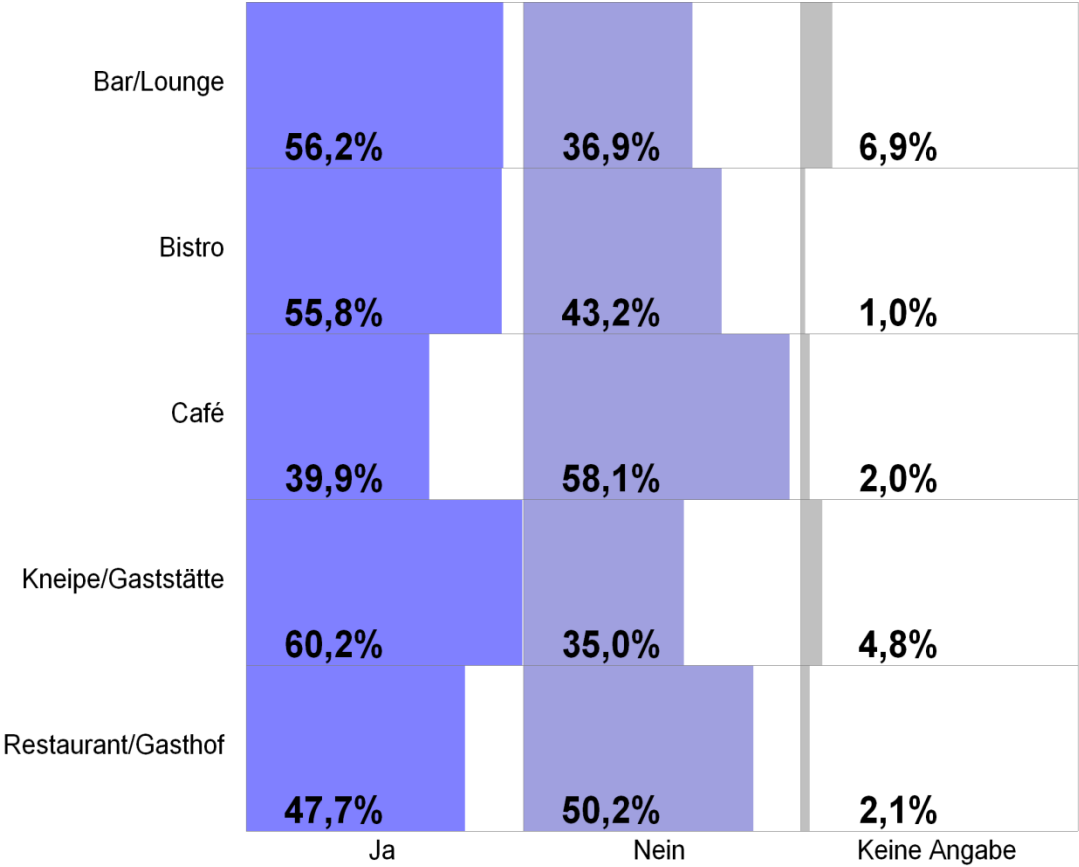
Größe des Betriebs hat keinen Einfluss auf die Einschätzung des Unternehmers

3. Verschärfung des
Nichtraucherschutzgesetzes bedeutet
Einschränkung der unternehmerischen Freiheit

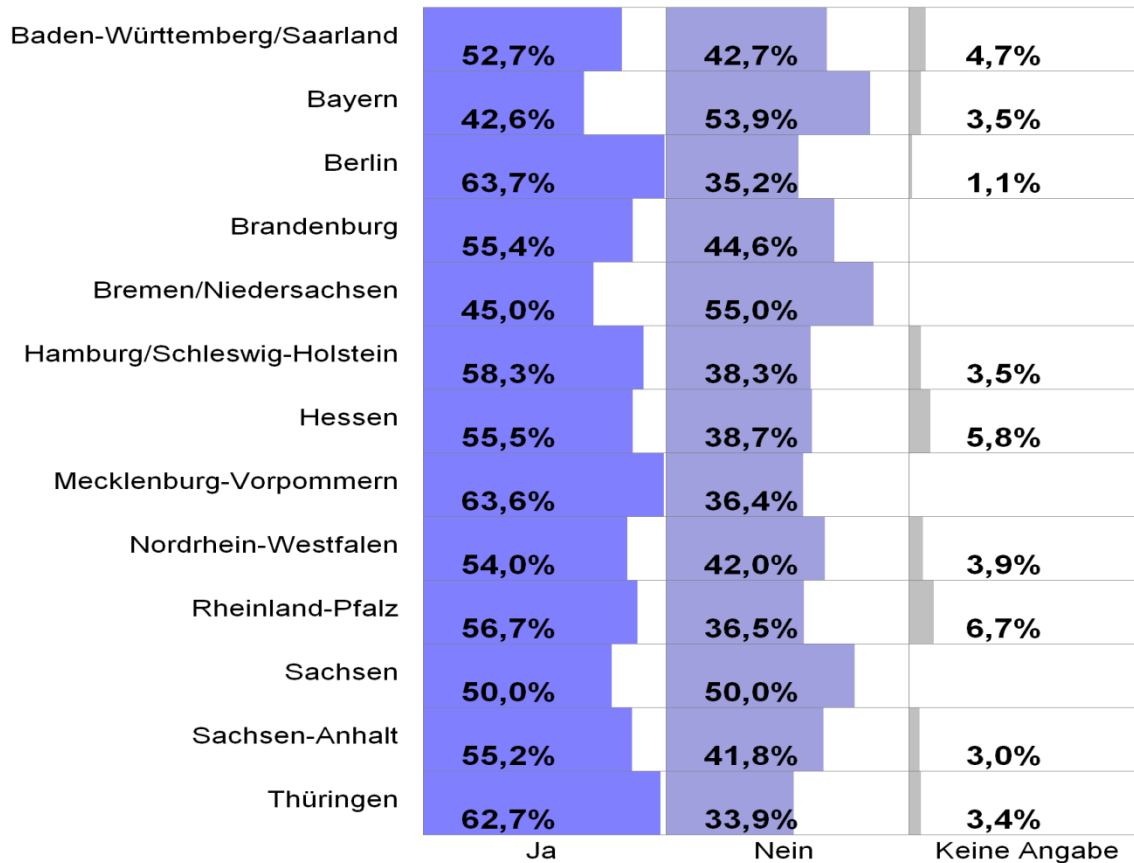
Einschränkung der unternehmerischen Freiheit



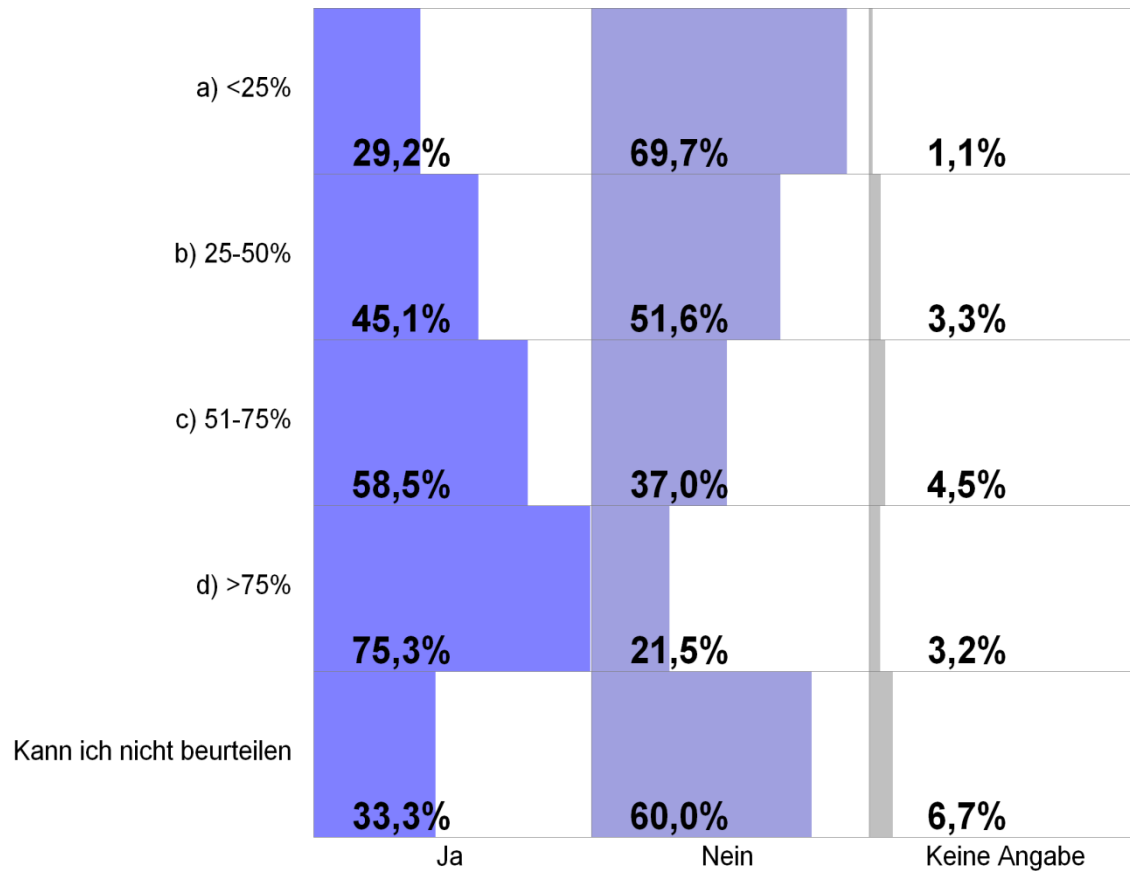
Einschränkung der unternehmerischen Freiheit nach Betriebstypen



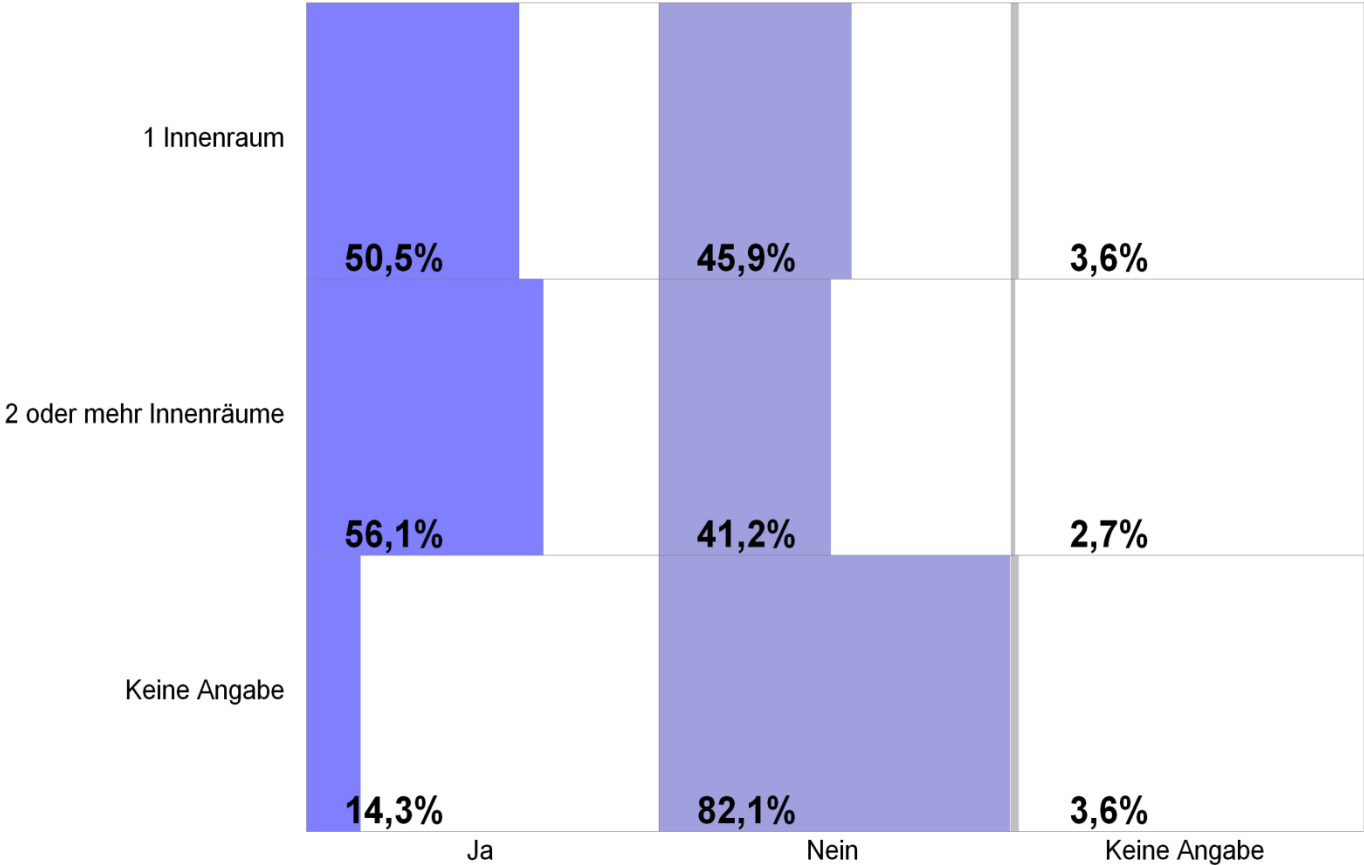
Einschränkung der unternehmerischen Freiheit nach Bundesländern



Einschränkung der unternehmerischen Freiheit nach Raucherintensitätsklassen



Einschränkung der unternehmerischen Freiheit nach Anzahl Gasträumen



Zusammenfassung der Befürchtungen

