

## Rauchverhalten nach unterschiedlichen Veröffentlichungen des RKI

**Rauchverhalten** nach Alter, Geschlecht und sozialer Schicht, 2002/2003 (GSTel03?)

2002/2003 (GSTel03)	Gesamtzahl	Nicht-Raucher	Ex-Raucher	Raucher	Durchschn. Anzahl Zigaretten pro Tag
<b>Insgesamt</b>					
Gesamt	8316	40,6	26,9	32,5	13,7
18 bis 29 Jahre	1412	36,1	14,6	49,2	10,9
30 bis 39 Jahre	1696	36,1	22,5	41,4	14,2
40 bis 49 Jahre	1536	32,1	28,2	39,7	15,3
50 bis 64 Jahre	1916	41,4	32,2	26,4	15,5
ab 65 Jahre	1756	55,4	33,9	10,8	12,6
Untere soziale Schicht	2619	40,2	23,4	36,5	14
Mittlere soziale Schicht	3773	38,8	27,1	34,1	13,6
Obere soziale Schicht	1768	43,8	31,9	24,2	13,5
<b>Männer</b>					
Gesamt	4015	30,9	31,8	37,3	15,4
18 bis 29 Jahre	720	31,6	14,7	53,7	12,1
30 bis 39 Jahre	873	33,2	21,6	45,2	15,4
40 bis 49 Jahre	781	26	30,8	43,2	18
50 bis 64 Jahre	922	31,3	39,6	29	17,5
ab 65 Jahre	720	32,4	52,1	15,6	15,2
Untere soziale Schicht	1211	26,9	29,3	43,8	15
Mittlere soziale Schicht	1720	28,5	31,8	39,7	15,9
Obere soziale Schicht	1038	39,6	34,7	25,7	14,8
<b>Frauen</b>					
Gesamt	4301	49,7	22,3	28	11,9
18 bis 29 Jahre	692	40,9	14,5	44,6	9,5
30 bis 39 Jahre	824	39,2	23,5	37,4	12,8
40 bis 49 Jahre	755	38,3	25,6	36,1	12,5
50 bis 64 Jahre	994	50,7	25,3	24	13,8
ab 65 Jahre	1036	71,3	21,2	7,5	9,7
Untere soziale Schicht	1407	51,6	18,2	30,2	12,7
Mittlere soziale Schicht	2054	47,4	23,2	29,4	11,4
Obere soziale Schicht	730	49,8	28,1	22,1	11,8

## RKI Daten

Das RKI veröffentlicht in seinem Bericht zur Erhebung GSTel03 auf Seite 13 eine vergleichbare aber doch nicht gleiche Tabelle. Beispiele:

hier: 33,2% männliche Nichtraucher von 30-39 Jahre – dort 31,2%

hier: 39,2% weibliche Nichtraucher von 30-39 Jahre – dort 38,3%

Ausserdem werden dort teilweise andere Altersgrenzen verwendet

Noch andere Ergebnisse bringt der Bericht zum GSTel04 des RKI zu Tage:

nach Alter, Geschlecht und sozialer Schicht, 2002/2003

- 2te Welle

2002/2003 (GSTel04)	N	Nie-Raucher 1)	Ex-Raucher	Raucher	Differenz zu GSTel03 2)		
					Nie-Raucher	Ex-Raucher	Raucher
<b>Männer</b>							
Gesamt	3545	32,5	31	36,5	1,6	-0,8	-0,8
18 bis 29 Jahre		33,3	13,6	53,1	1,7	-1,1	-0,6
30 bis 39 Jahre		38,1	20,8	41,1	4,9	-0,8	-4,1
40 bis 49 Jahre		30,6	28,2	41,2	4,6	-2,6	-2
50 bis 59 Jahre		27,9	34,9	37,2			
60 bis 69 Jahre		34,5	44,9	20,6			
70+ Jahre		26,9	60,6	12,5			
Untere soziale Schicht		25,8	27,9	46,3	-1,1	-1,4	2,5
Mittlere soziale Schicht		29,1	29,9	41	0,6	-1,9	1,3
Obere soziale Schicht		40,1	32,9	27	0,5	-1,8	1,3
<b>Frauen</b>							
Gesamt	3769	51,5	21,5	27	1,8	-0,8	-1
18 bis 29 Jahre		42	17,8	40,2	1,1	3,3	-4,4
30 bis 39 Jahre		44,4	19,7	35,8	5,2	-3,8	-1,6
40 bis 49 Jahre		40	24,8	35,2	1,7	-0,8	-0,9
50 bis 59 Jahre		49	23,3	27,6			
60 bis 69 Jahre		64,6	21,9	13,5			
70+ Jahre		69,5	21,8	8,7			
Untere soziale Schicht		52,5	18	29,6	0,9	-0,2	-0,6
Mittlere soziale Schicht		48,6	22,1	29,3	1,2	-1,1	-0,1
Obere soziale Schicht		56,8	21,9	21,2	7	-6,2	-0,9

1) hier werden auch richtigerweise die Nichtraucher als Nieraucher tituiert

2) soweit vergleichbar

## RKI Daten

Hier offenbaren sich also deutliche Probleme von statistischen Erhebungen zum Raucher-Status!

5 Jahre vorher stellt sich die Raucherstatistik wie folgt dar:

Nichtraucher in % der Befragten nach Alter und Geschlecht, Bundesgesundheitsurvey 1998

	männlich			weiblich		
	vor mehr als 12 Monate	in den letzten 12 Monaten	nie geraucht	vor mehr als 12 Monate	in den letzten 12 Monaten	nie geraucht
18 bis 79 Jahre	13,7	1,7	56,7	26,3	1,9	34,5
18 bis 29 Jahre	2,9	3,5	50,1	3,4	3	45,2
30 bis 39 Jahre	16,9	3,2	38,9	17,2	1	32,8
40 bis 49 Jahre	22	1,6	45,5	26,4	2	31,5
50 bis 59 Jahre	16,9	0,4	63	32,7	1,8	34,4
60 bis 69 Jahre	10,8	0,8	76,3	46,7	1,8	33,2
70 bis 79 Jahre	10,6		79,4	57,8	2,5	23

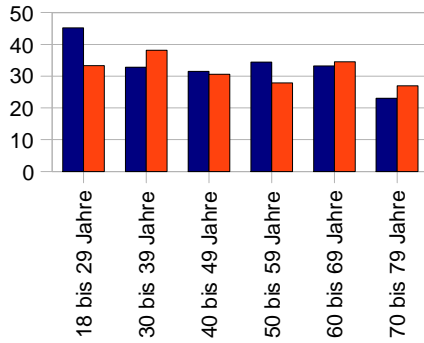
daraus folgt:

1998	Nieraucher	Ex-Raucher	Raucher	Differenz zu GSTel04		
				Nieraucher	Ex-Raucher	Raucher
<b>Männer</b>						
18 bis 79 Jahre	34,5	28,2	37,3	2	-2,8	0,8
18 bis 29 Jahre	45,2	6,4	48,4	11,9	-7,2	-4,7
30 bis 39 Jahre	32,8	18,2	49	-5,3	-2,6	7,9
40 bis 49 Jahre	31,5	28,4	40,1	0,9	0,2	-1,1
50 bis 59 Jahre	34,4	34,5	31,1	6,5	-0,4	-6,1
60 bis 69 Jahre	33,2	48,5	18,3	-1,3	3,6	-2,3
70 bis 79 Jahre	23	60,3	16,7	-3,9	-0,3	4,2
<b>Frauen</b>						
18 bis 79 Jahre	56,7	15,4	27,9	5,2	-6,1	0,9
18 bis 29 Jahre	50,1	6,4	43,5	8,1	-11,4	3,3
30 bis 39 Jahre	38,9	20,1	41	-5,5	0,4	5,2
40 bis 49 Jahre	45,5	23,6	30,9	5,5	-1,2	-4,3
50 bis 59 Jahre	63	17,3	19,7	14	-6	-7,9
60 bis 69 Jahre	76,3	11,6	12,1	11,7	-10,3	-1,4
70 bis 79 Jahre	79,4	10,6	10	9,9	-11,2	1,3

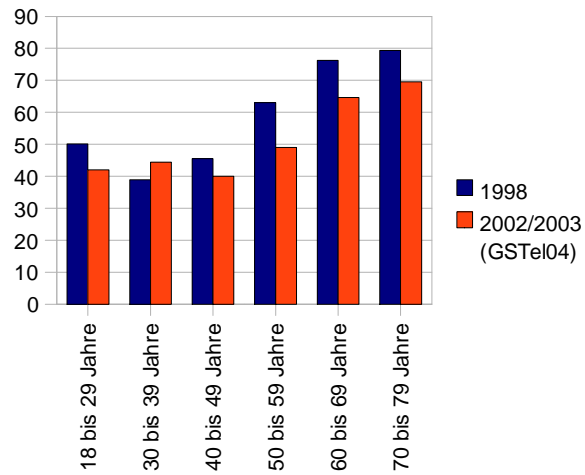
Auch hier offenbaren sich Differenzen, die allein durch den Zeitabstand der Erhebung kaum erklärbar sind.

## RKI Daten

### Nieraucher Männer



### Nieraucher Frauen



Fassen wir zusammen:

**Es scheint sehr schwierig zu sein,  
die Nieraucherquote auf 5% genau zu bestimmen.**